

Ensihoitopalvelun raportti

[View in Power BI](#) ↗

Last data refresh:
17.8.2022 8.02.15 UTC

Downloaded at:
17.8.2022 8.04.50 UTC

Ensihoitopalvelun raportti



Tervetuloa tarkastelemaan Päijät-Hämeen ensihoitopalvelun Power BI-raporttia

Raportin lähteenä on käytetty ensihoitajien, hätäkeskuksen ja ensihoitopalvelun tilannekeskuksen ensihoitotehtävistä tuottamaa dataa, joka on saatu Codea Oy:ltä. Data on tuotu jalostettavaan muotoon Esimiehen työpöydän avulla. Dataa on jalostettu Power BI:ssä ja siitä on luotu kuvaajia, joita pääset tarkastelemaan.

Raportti koostuu kolmesta ei kokonaisuudesta: Ensihoitopalvelun tiedot, D-tehtävien tiedot ja Kenttäjohto- ja lääkäriyksikön tiedot. Raportista löytyvät tiedot vuodesta 2019 eteenpäin. Päivittäminen tapahtuu jokaisen kuun alussa edellisen kuukauden osalta tietojohdamisen tiimin toimesta.

Raportissa on käytössä ajallisia suodattimia, jotka löydät sivun oikeasta reunasta. Klikkaamalla suodattimien auki, on mahdollista suodattaa näkemääsi tietoa ajallisesti, esimerkiksi kuukausittain. Erilaisia tietoja saa myös kohdistamalla hiirellä esimerkiksi kuvaajan palkin päälle, jolloin näyttöön ilmestyy tekstikenttä. Tekemäsi muutokset jäävät vain sinun versioosi. Suodatin toimii kerran valittuna jokaisessa sivussa ilman erillistä valintaa, kun valinta tehdään "Kaikkien sivujen suodattimet"-valinnoista. Sivulla on myös suodattimia, joita ei pääse muuttamaan, esimerkiksi yksiköiden suhteen. Suodattimilla mahdollistetaan oikean tiedon muodostuminen kuvaajiin.

Sivussa "Tehtävien tarkastelu yksiköittäin, kunnittain ja tehtävälajeittain" on mahdollista tarkastella tehtävämääriä laajemmin oman tarpeen mukaan vain kyseiseen sivuun vaikuttavilla suodattimilla, esimerkiksi selvittäessä tietyn yksikön tehtävämääriä, tai tietyn tehtäväkoodin esiintyvyyksiä.

Lisätietoja: Juho Riihimäki, juho.riihimaki@phhyky.fi, 0444823478

Muutokset



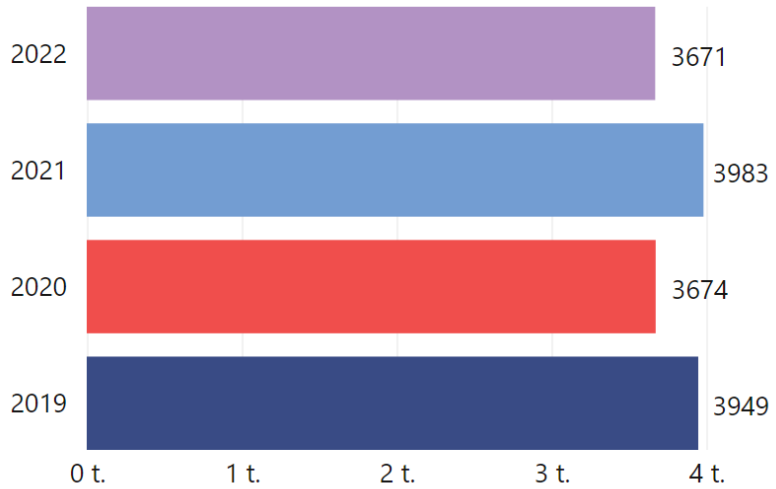
Raporttiin, tai lähdeaineistoon tehdyt muutokset

11/2021: EPHTIKE yksiköiden toiminta siirrettiin EPH075 ja EPH076 yksiköille 10/2021 alkaen. Raportilla näkyvät EPHTIKE-yksiköiden tiedot 9/2020-10/2021. 11/2021 alkaen EPH075 ja EPH076 tiedot korvaavat EPHTIKE-yksiköiden tiedot.

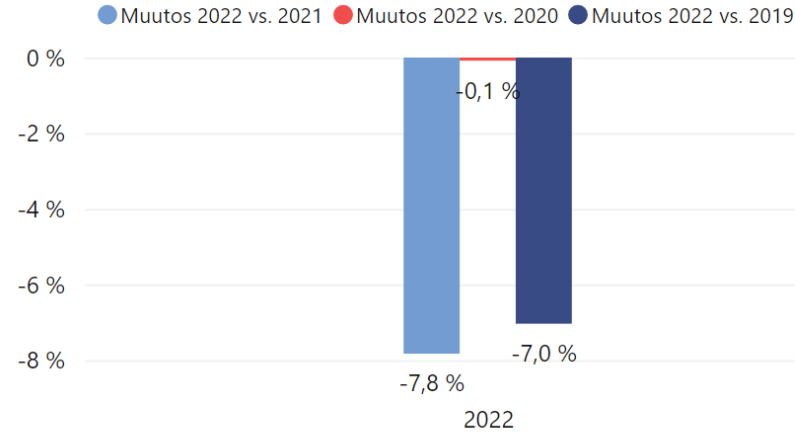
6/2022: EPH324 yksikkö vaihtui EPH127:ksi.

7/2022: Lähtöviiveiden lähdedatasta suodatettu pois negatiiviset luvut (virheelliset) ja 300 sekuntin arvot (virheelliset).

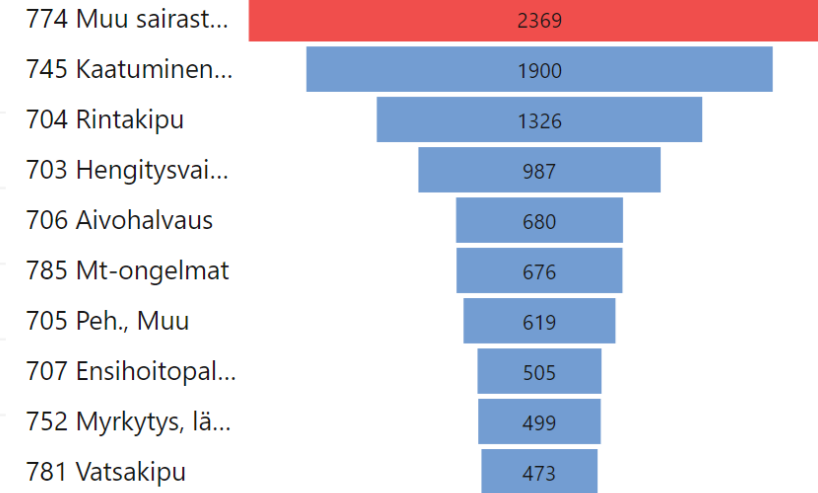
Kokonaistehtävämäärä



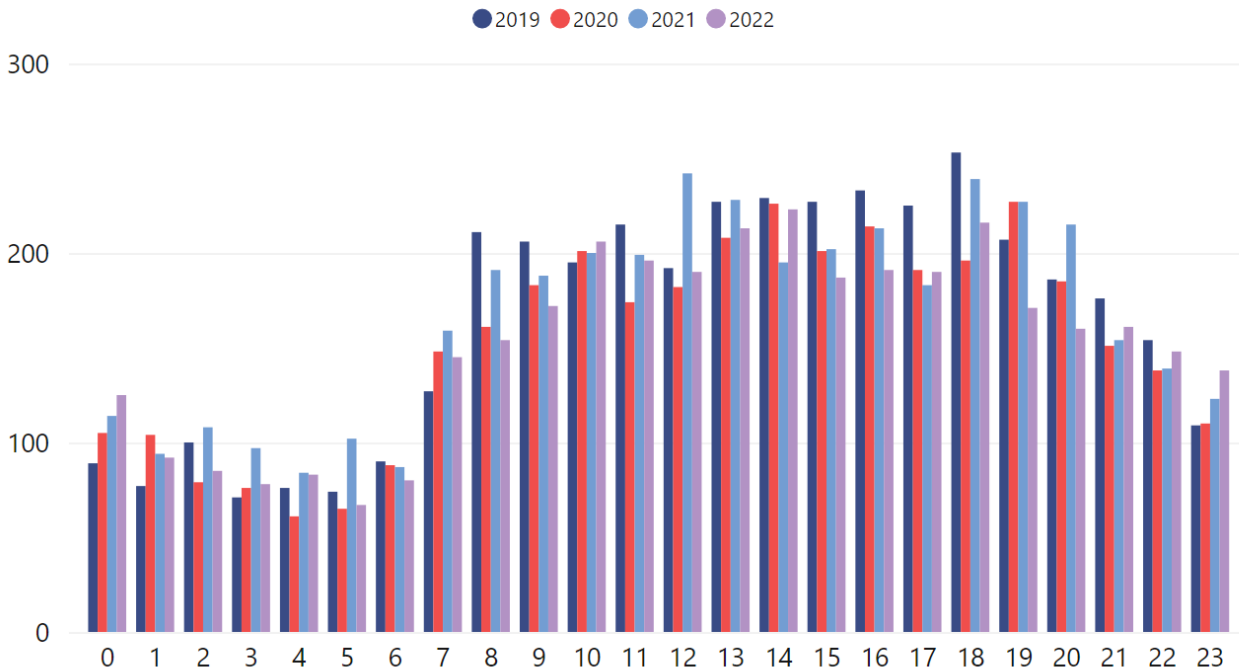
Kokonaistehtävämäärän muutos aikaisempiin vuosiin verrattuna



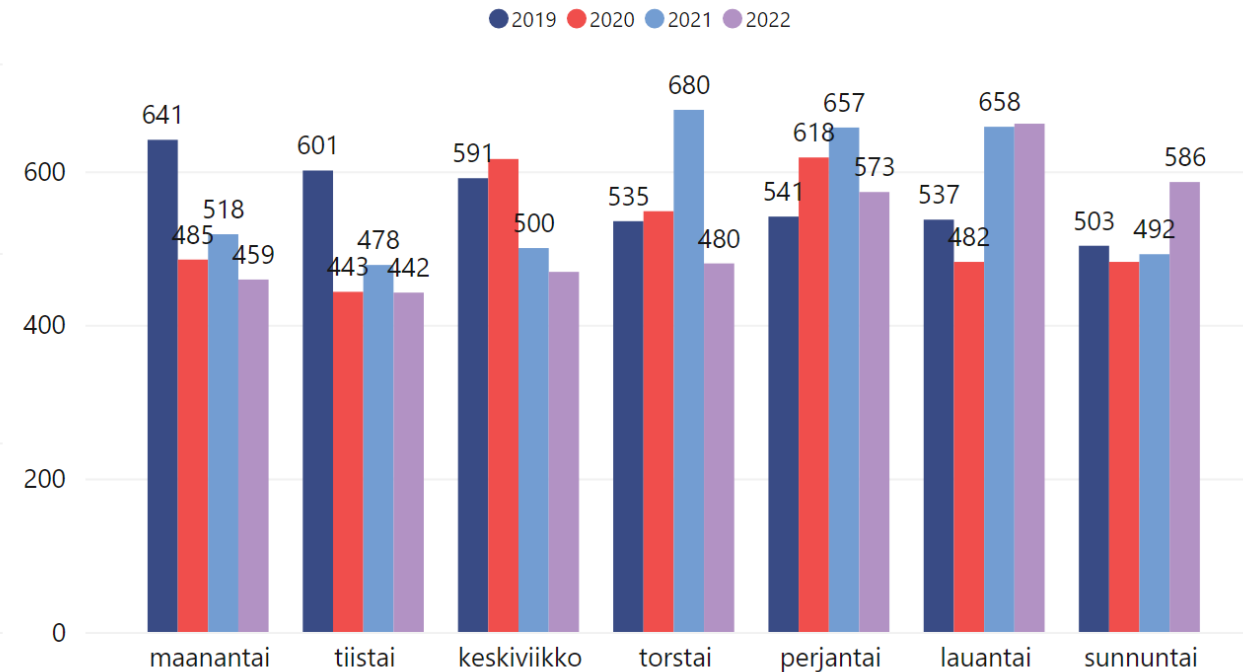
TOP 10 tehtävät



Kaikki tehtävät tunneittain

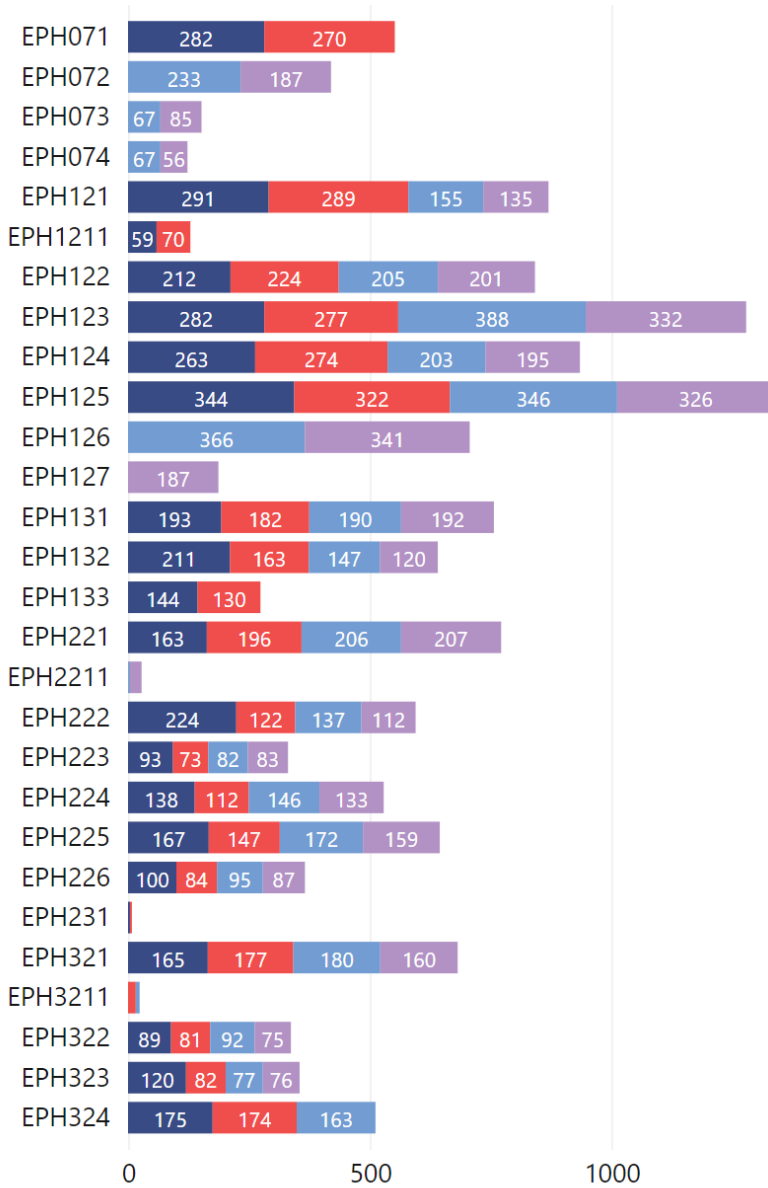


Kokonaistehtävämäärä viikonpäivittäin



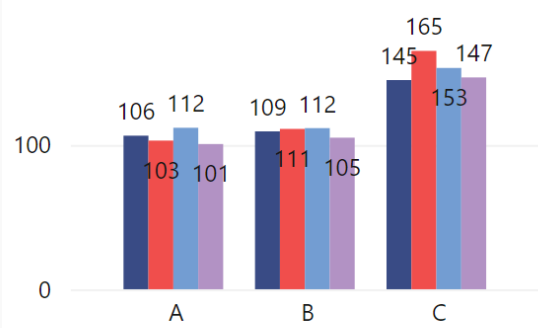
Tehtävämäärä yksiköittäin

● 2019 ● 2020 ● 2021 ● 2022



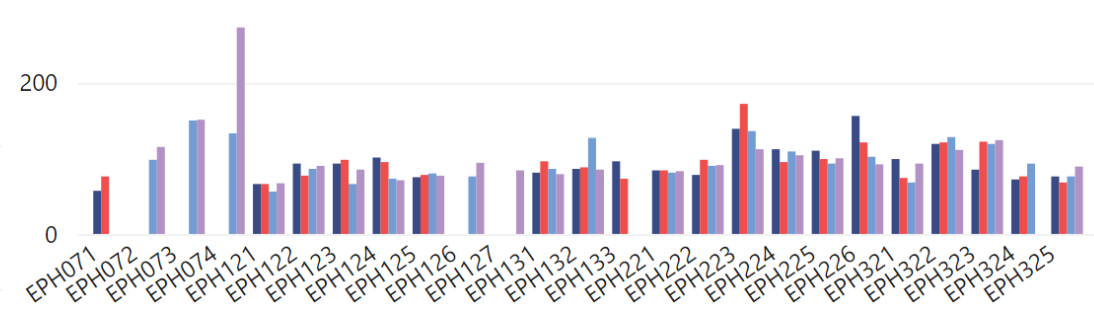
Lähtöviiveen keskiarvo sekunteina

● 2019 ● 2020 ● 2021 ● 2022



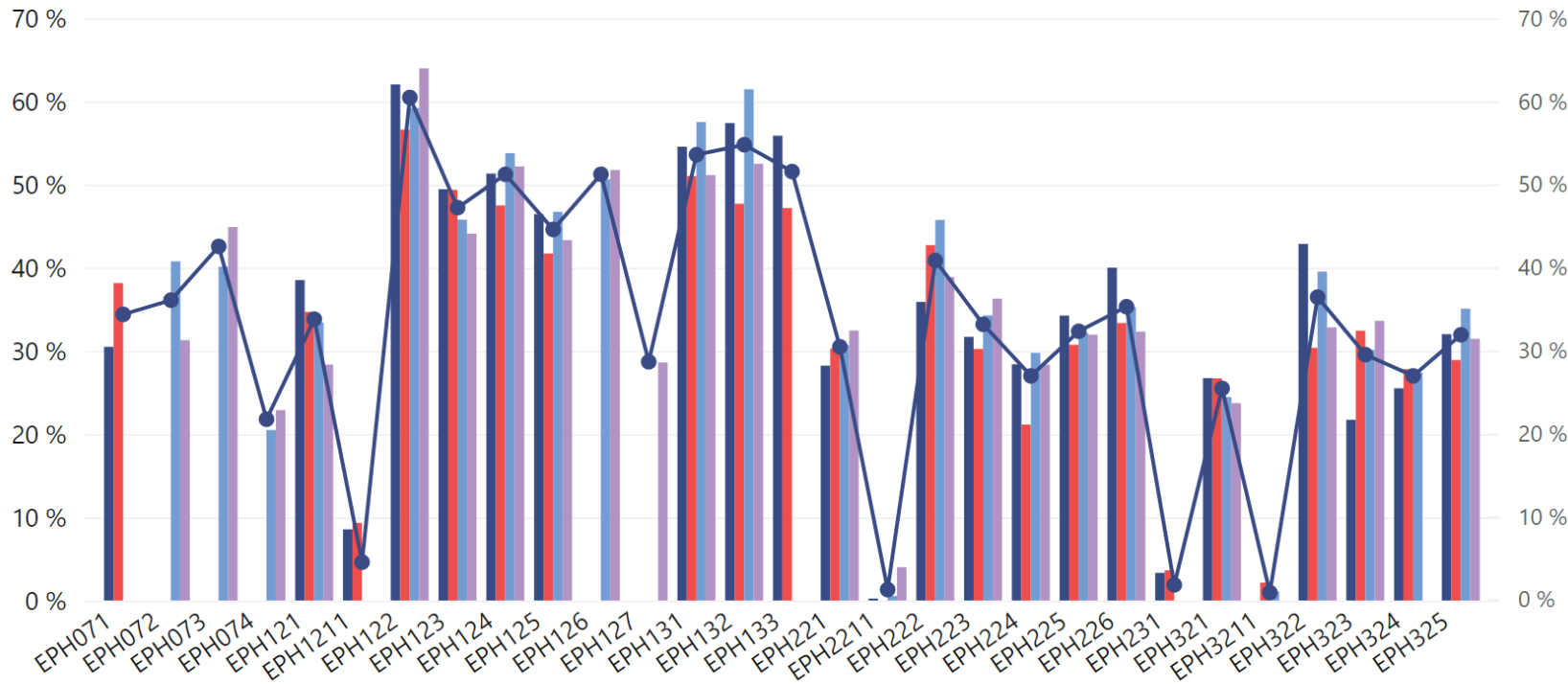
Tehtävän keston keskiarvo minuutteina

Selite ● 2019 ● 2020 ● 2021 ● 2022



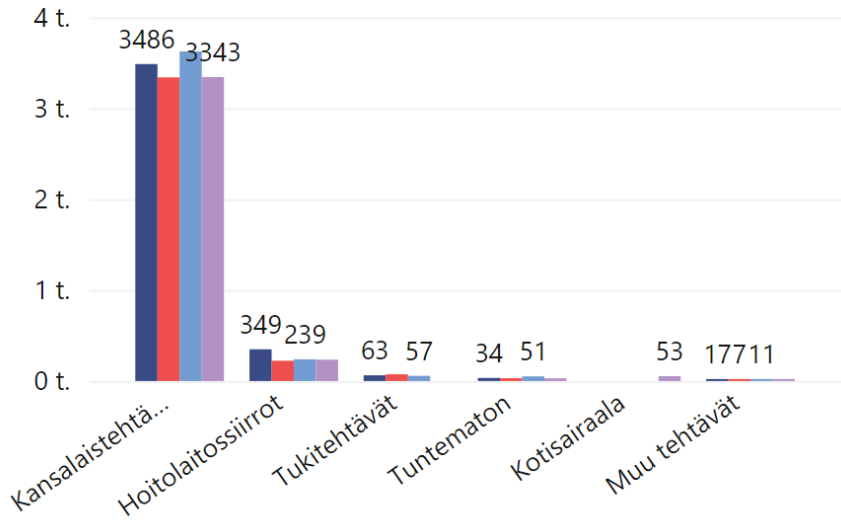
Käyttöaste yksiköittäin

● 2019 ● 2020 ● 2021 ● 2022 ● Käyttöasteen keskiarvo 2019-



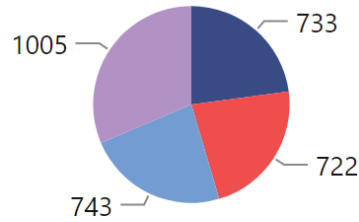
Tehtävät lajeittain

● 2019 ● 2020 ● 2021 ● 2022



Lääkəriä konsultoitu

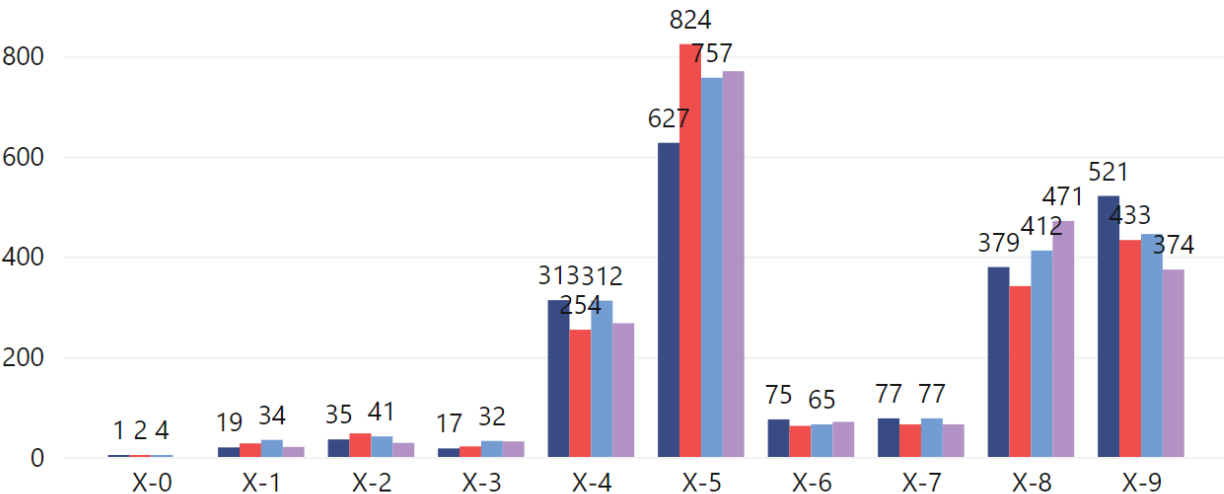
● 2019 ● 2020 ● 2021 ● 2022



X-5 vs. X-8	Vuosi
-38,83 %	2022
-45,57 %	2021
-58,62 %	2020
-39,55 %	2019

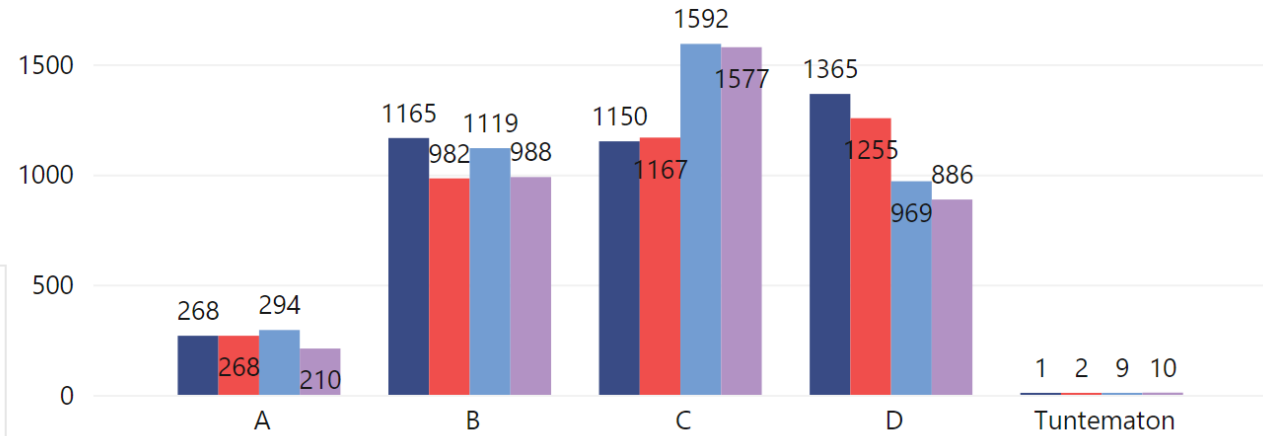
X-koodit

● 2019 ● 2020 ● 2021 ● 2022



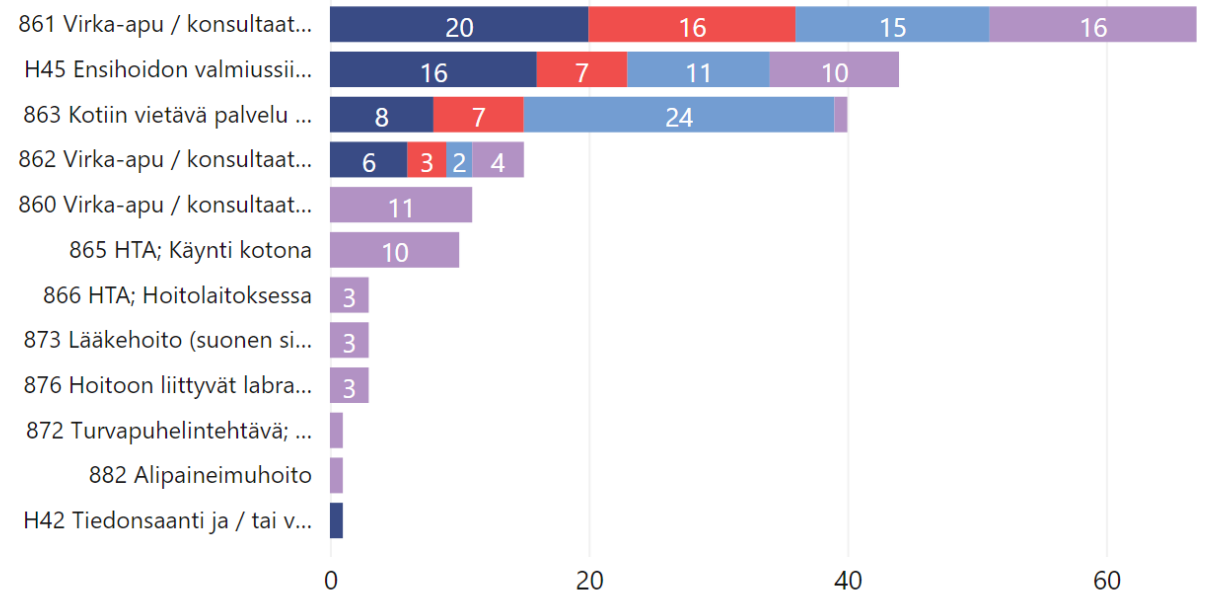
Tehtävät kiireellisyyssluokittain

● 2019 ● 2020 ● 2021 ● 2022



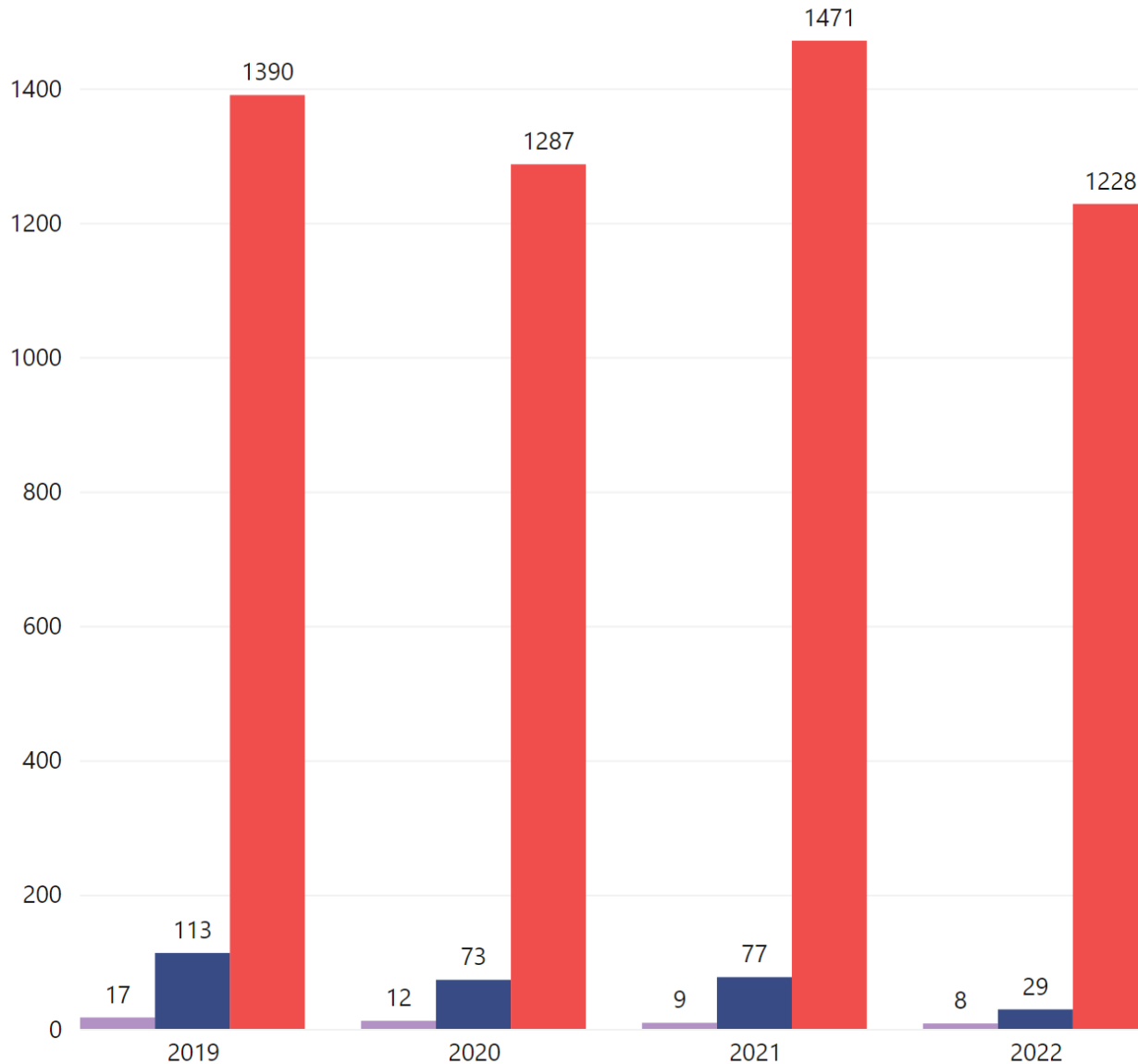
Muut tehtävät ja tukitehtävät

● 2019 ● 2020 ● 2021 ● 2022



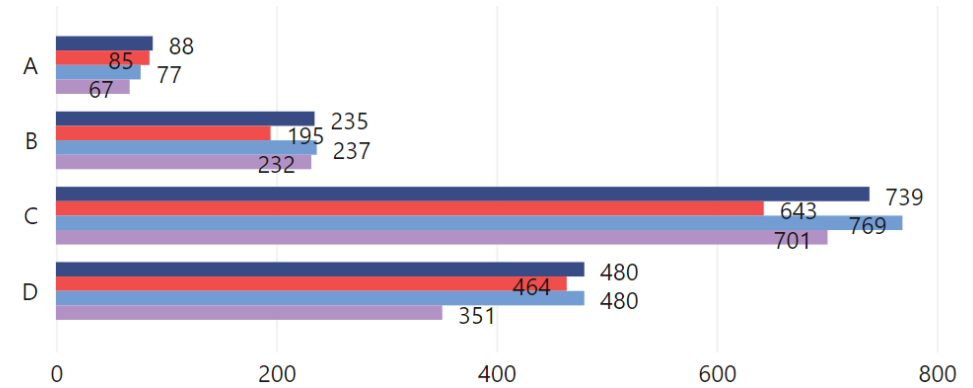
Ensihoitotehtävien kuljetusosoitteet

Muualle kuin PH-alueelle kuljetetut pot... Muualle Päijät-Hämeessä kui... PHKSan kuljetetut pot...

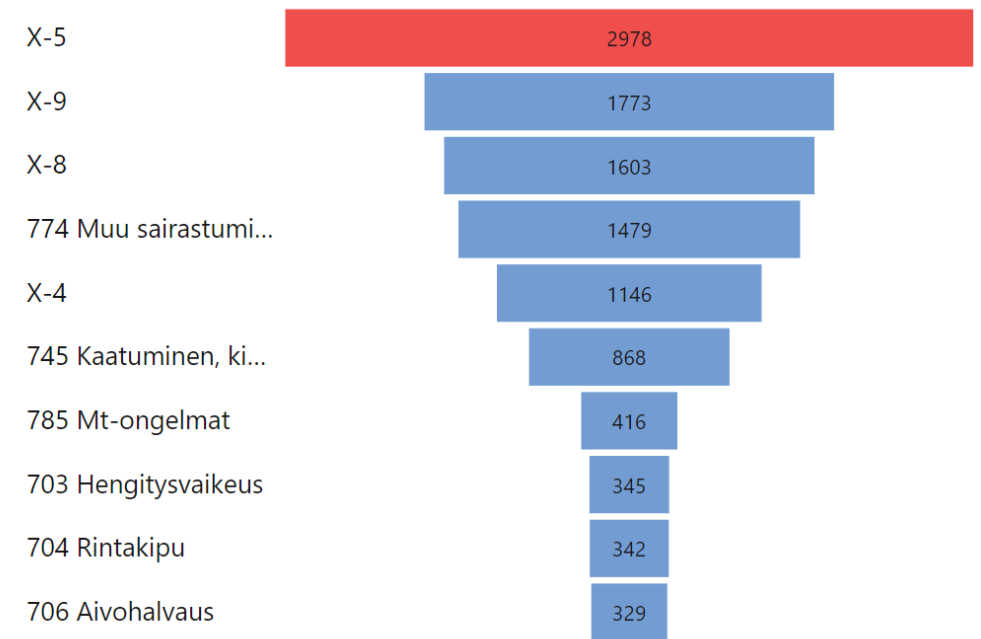


Kuljetukset kiireellisyysluokittain

2019 2020 2021 2022



TOP 10 kuljetuskoodit



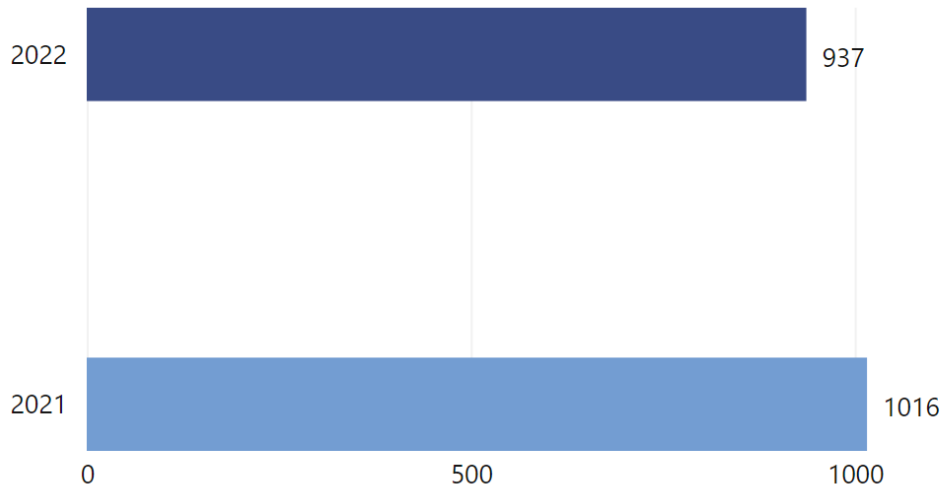
Kunta	2019	2020	2021	2022	Yhteensä
Asikkala	176	145	259	199	779
Askola	1	2	1		4
Hanko			1		1
Hartola	76	72	99	126	373
Hausjärvi	1				1
Heinola	457	403	479	479	1818
Helsinki	3	2	2		7
Hollola	302	261	414	337	1314
Hämeenlinna	2	5	3	5	15
Iisalmi	1				1
Järvi-Pöytä	134	130	214	201	679
Joutsa	11	4	6	3	24
Kangasala			1		1
Kouvola	1	2	2	5	10
Kuhmoinen	5	1	3	3	12
Kärkölä	76	47	74	61	258
Lahti	2095	2207	2894	2637	9833
Lapinjärvi	3		1	3	7
Loviisa	1				1
Luhanka	3	1	3	4	11
Myrskylä	26	38	21	48	133
Mäntsälä	7	3	2	2	14
Mäntyharju	2			1	3
Orimattila	305	249	311	295	1160
Padasjoki	100	91	100	114	405
Pertunmaa	5	1	3	5	14
Pukkila	24	25	52	14	115
Pälkäne	1	1	1		3
Sysmä	131	103	143	129	506
Toivakka				2	2
Tuntematon	262	4	38	45	349
Yhteensä	4211	3797	5127	4718	17853

Resurssi	2019	2020	2021	2022	Yhteensä
EPH00	78	85	84	73	320
EPH01L4	184	38	44	35	301
EPH071	282	270			552
EPH072			233	187	420
EPH073			67	85	152
EPH074			67	56	123
EPH075				891	891
EPH076				46	46
EPH081				2	2
EPH121	291	289	155	135	870
EPH1211	59	70			129
EPH122	212	224	205	201	842
EPH123	282	277	388	332	1279
EPH124	263	274	203	195	935
EPH125	344	322	346	326	1338
EPH126			366	341	707
EPH127				187	187
EPH131	193	182	190	192	757
EPH132	211	163	147	120	641
EPH133	144	130			274
EPH221	163	196	206	207	772
EPH2211	1		3	24	28
EPH222	224	122	137	112	595
EPH223	93	73	82	83	331
EPH224	138	112	146	133	529
EPH225	167	147	172	159	645
EPH226	100	84	95	87	366
EPH231	4	4			8
EPH321	165	177	180	160	682
EPH3211		16	8		24
EPH322	89	81	92	75	337
EPH323	120	82	77	76	355
EPH324	175	174	163		512
EPH325	229	205	255	198	887
EPHTIKE1			868		868
EPHTIKE2			148		148
Yhteensä	4211	3797	5127	4718	17853

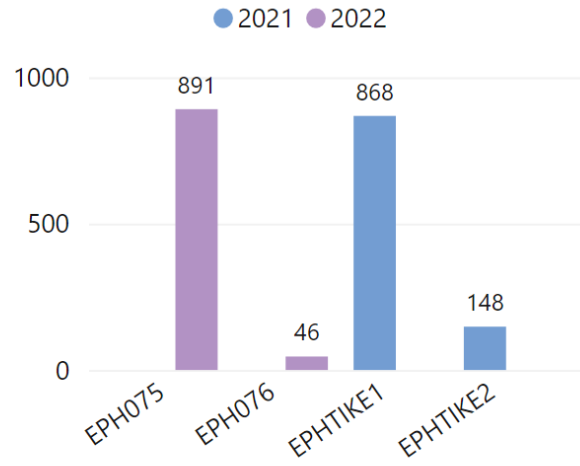
Tehtäväkoodityyppi	2019	2020	2021	2022	Yhteensä
⊕ Hoitolaitossiirrot	350	223	239	236	1048
⊕ Kansalaistehtävät	3745	3460	4745	4373	16323
⊕ Kotisairaala				53	53
⊕ Muu tehtävät	17	7	11	10	45
⊕ Tukitehtävät	64	75	57		196
⊕ Tuntematon	35	32	75	46	188
Yhteensä	4211	3797	5127	4718	17853

Kuljetuskoodityyppi	2019	2020	2021	2022	Yhteensä
⊕ Hoitolaitossiirrot	319	202	220	216	957
⊕ Kansalaistehtävät	1553	1402	1581	1362	5898
⊕ Muu tehtävät	7	1	5		13
⊕ Tukitehtävät	1				1
⊕ Tuntematon	36	25	36	31	128
⊕ X-tehtävät	2295	2167	3285	3109	10856
Yhteensä	4211	3797	5127	4718	17853

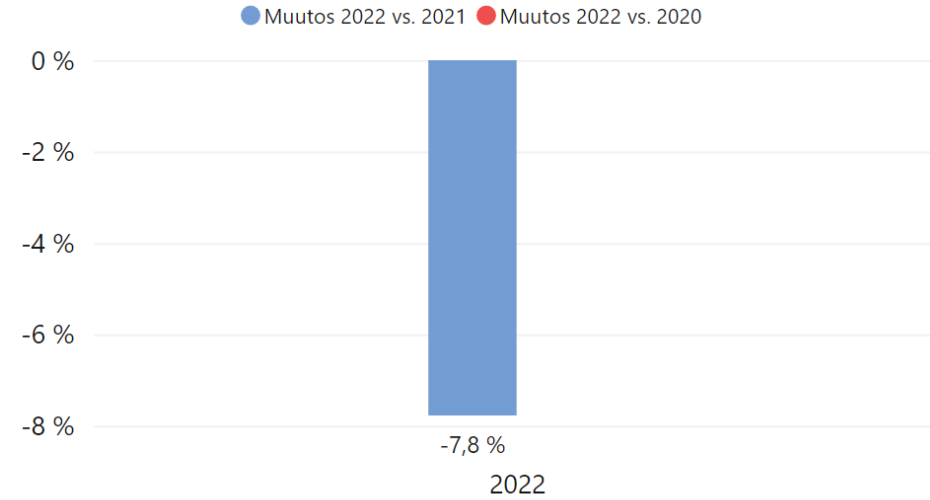
Kokonaistehtävämäärä



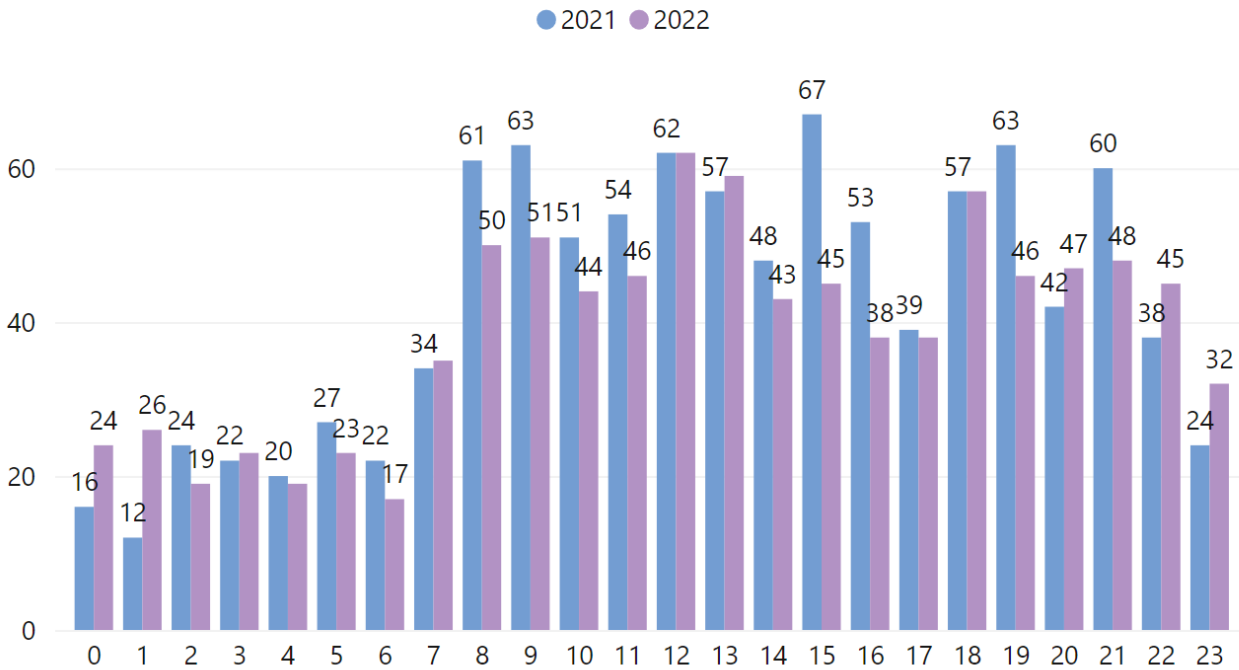
Tehtävämäärät yksiköittäin



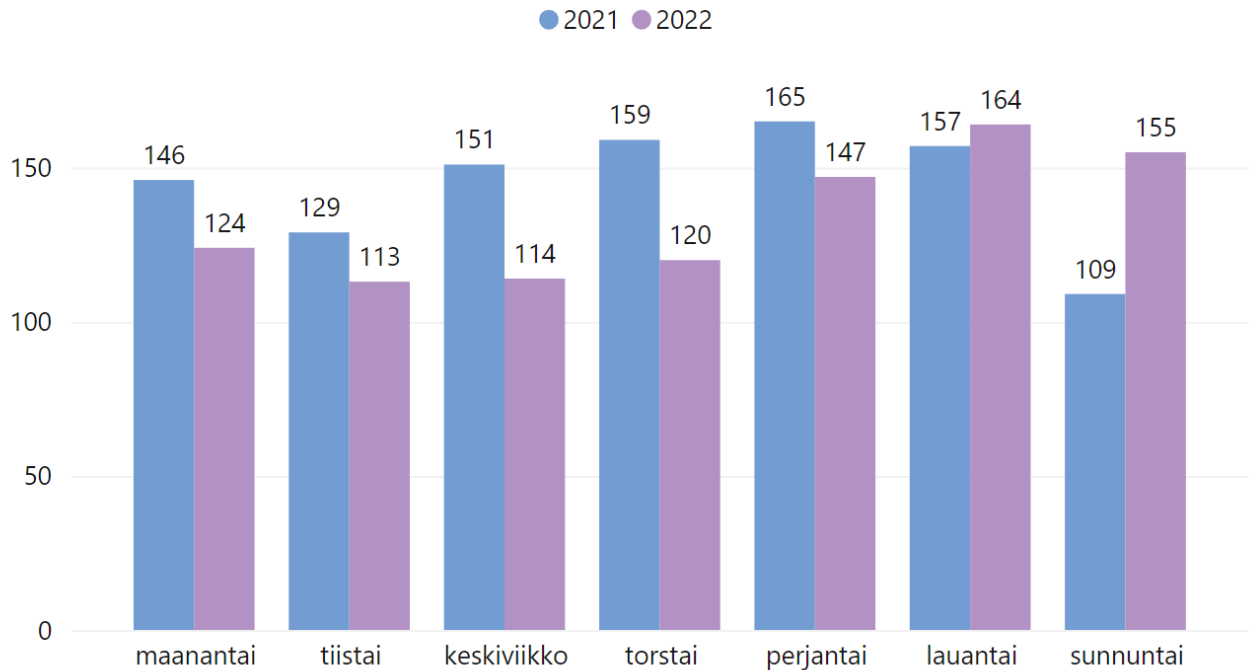
Tehtävämäärän muutos aikaisempiin vuosiin verrattuna



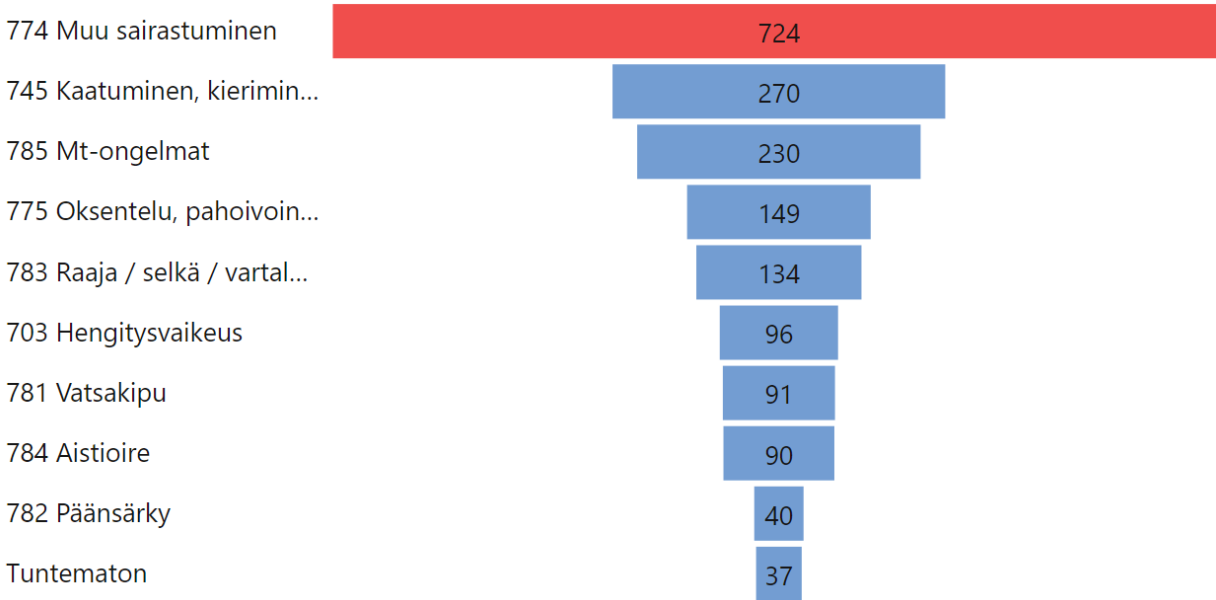
Tehtävät tunneittain



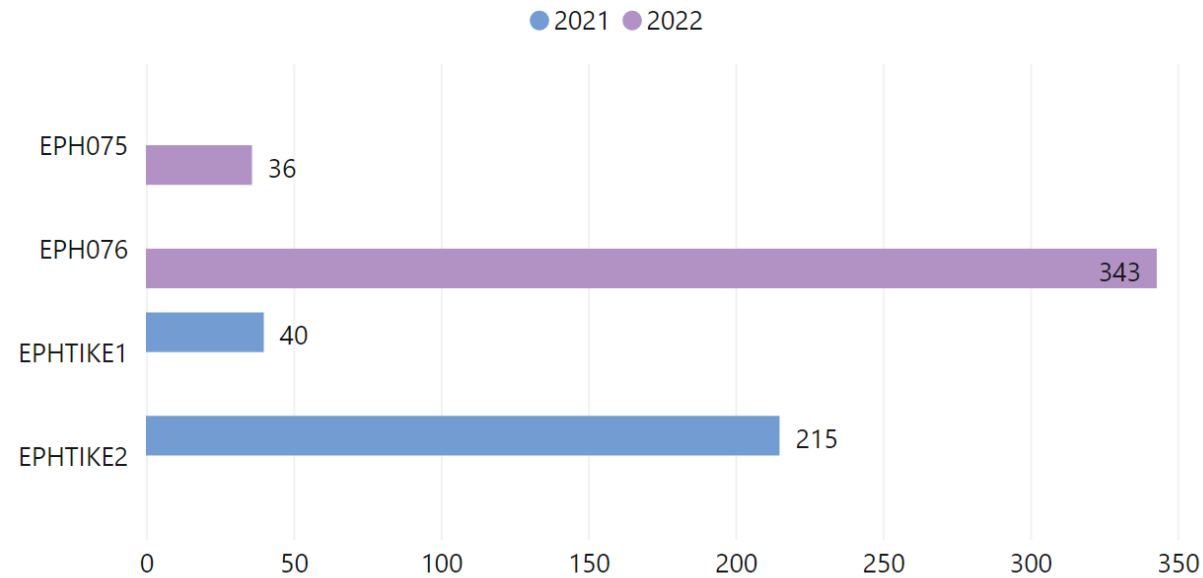
Kokonaistehtävämäärä viikonpäivittäin



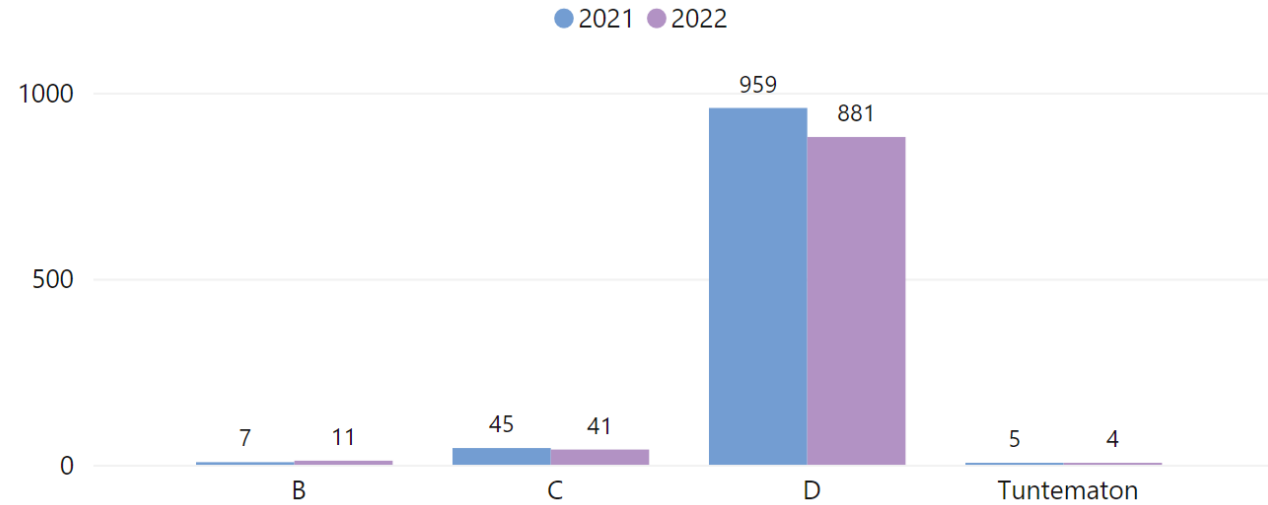
TOP 10 tehtävät



Tehtävän keston keskiarvo minuutteina

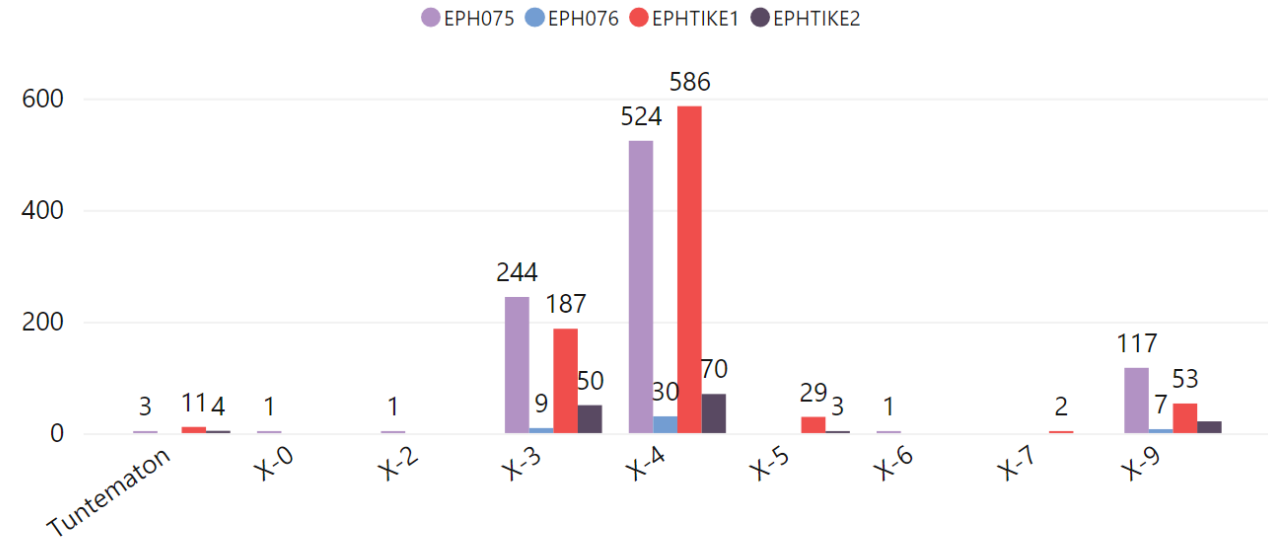


Tehtävät kiireellisyysluokittain

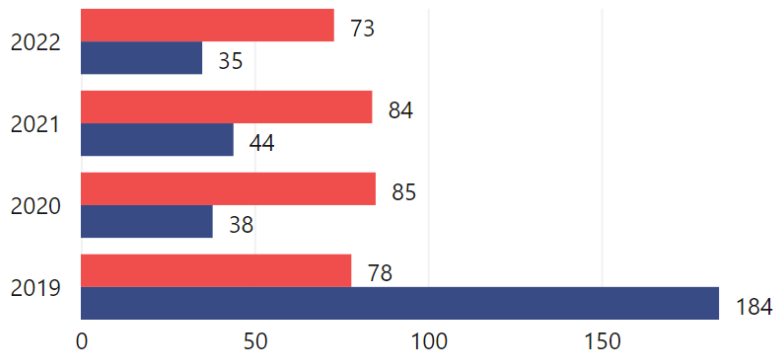


[D-TEHTÄVIEN TILASTOINTI-linkki](#)

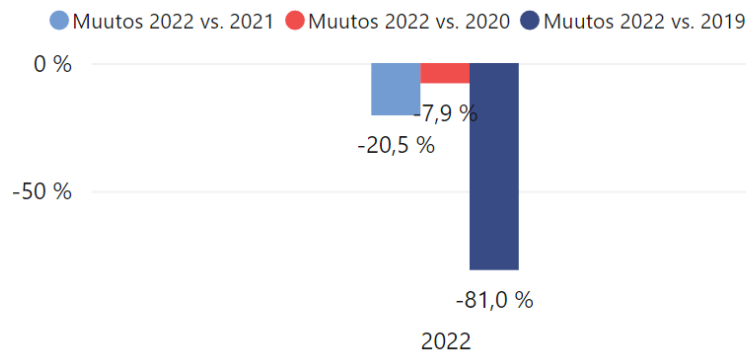
TIKE-yksiköiden suoritteet



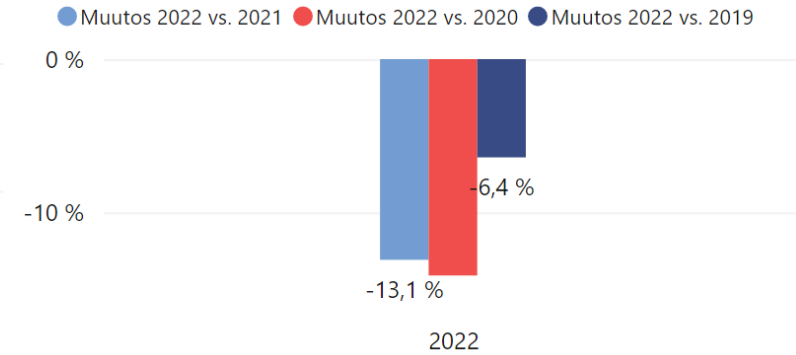
Kokonaistehtävämäärä



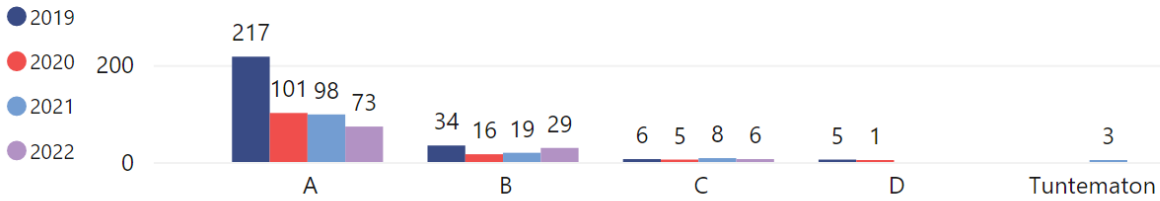
PHL4 tehtävämäärä verrattuna edellisiin vuosiin



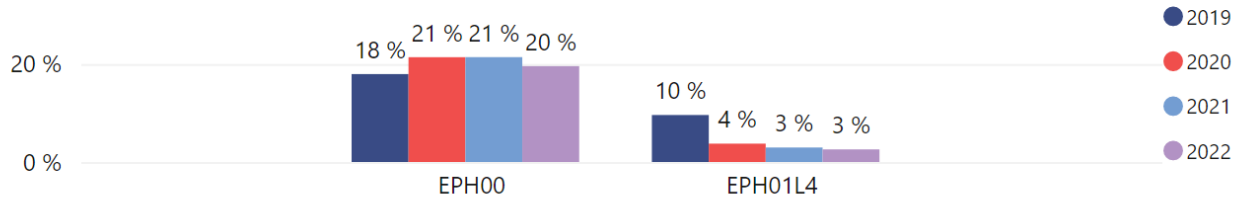
PH00 tehtävämäärä verrattuna edellisiin vuosiin



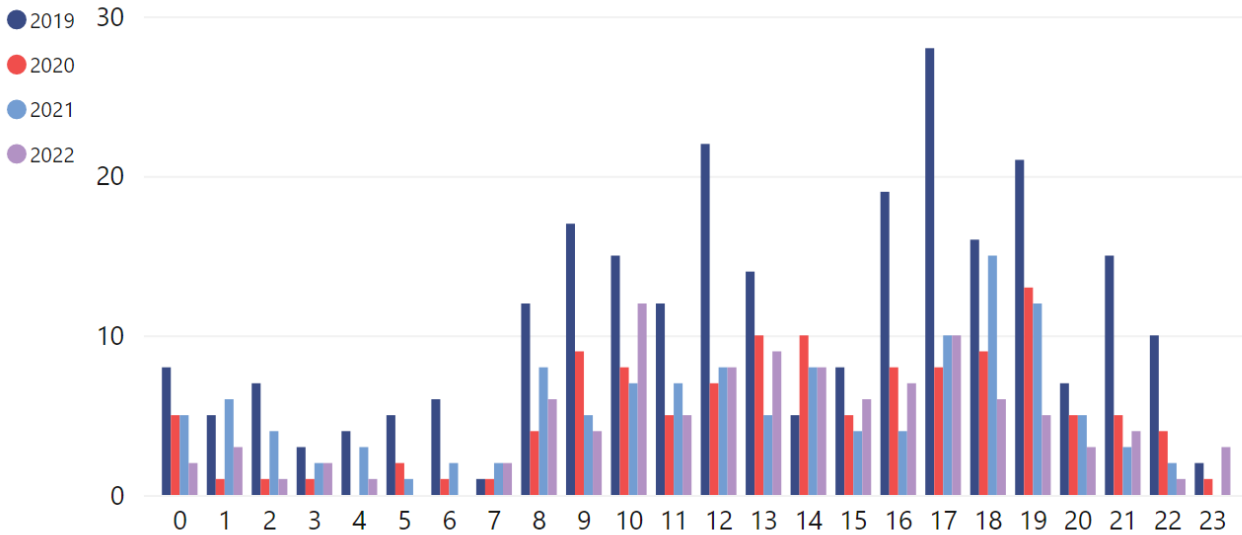
Tehtävät kiireellisyyssluokittain



Käyttöaste



Kaikki tehtävät tunneittain



Kokonaistehtävämäärä viikonpäivittäin

